

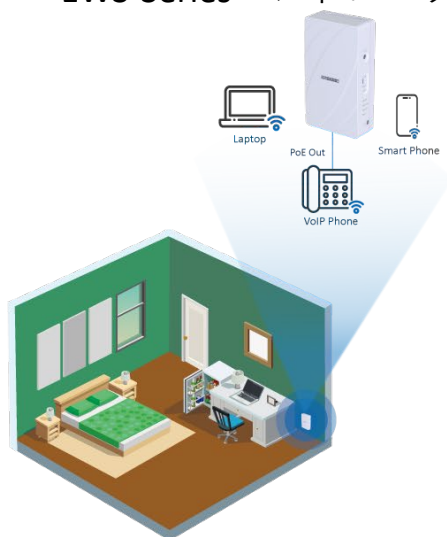
# EAP104

## 屋内ウォールプレート Wi-Fi 6アクセスポイント

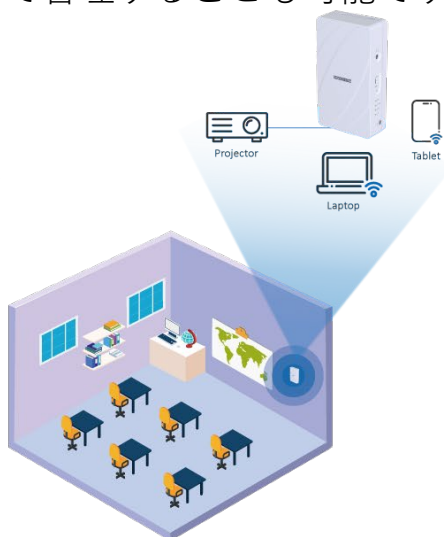


### 概要

EAP104はホスピタリティ、アパート、MDU向けのエンタープライズグレードのデュアルバンドコンカレント対応Wi-Fi 6屋内壁板アクセスポイントです。EAP104はAPと複数のクライアント間で2x2:2のアップリンクおよびダウンリンクMU-MIMOをサポートし、最大3Gbpsの集約データレートを提供します。EAP104はBluetooth Low Energy (BLE) 無線とZigBeeを搭載しており、iBeaconなどの付加価値の高いアプリケーションを提供します。EAP104は、スタンドアロンで運用することも、Edgecore ecCLOUD、ecCLOUD-VPC、EWS-Seriesコントローラで管理することも可能です。



ホテル用EU/USジャンクションボックス  
壁掛けプレート



教室用壁掛け金具  
壁掛けプレート



会議室/SMB用デスクマウント

### ハイライト

- Wi-Fi 6 2x2アップリンク/ダウンリンクMU-MIMO、最大3Gbpsのデータ転送速度
- アップリンクポート×1、LANポート×4、パススルーポート×1
- 最大32個のESSIDをサポート
- エンタープライズグレードのワイヤレスセキュリティ
- Bluetooth Low Energy (BLE)、ZigBee対応
- APのPoE out

## 仕様

物理面	
電源	<ul style="list-style-type: none"><li>DC Input: 12V / 2.0A (電源アダプターはオプション)</li><li>PoE: 802.3at/af compliant (PoEインジェクターはオプション)</li></ul>
寸法	<ul style="list-style-type: none"><li>160.5 mm (縦) x 89.5 mm (横) x 34 mm (高さ)</li></ul>
重量	<ul style="list-style-type: none"><li>0.45 kg</li></ul>
インターフェース	<ul style="list-style-type: none"><li>アップリンク: 1 x 10/100/1000Base-T イーサネット, Auto MDIX, RJ-45 with standard PoE input</li><li>LAN: 4 x 10/100/1000Base-T イーサネット, Auto MDIX, RJ-45 (LAN4は802.3afのPoE出力を最大10Wまでサポートし、システムは802.3atで動作)</li><li>パススルー: 1 x 背面から底面へのパススルーポート</li><li>Console: 1 x Micro-USB ポート</li></ul>
ボタン	<ul style="list-style-type: none"><li>リスタート / リセット</li></ul>
LEDインジケータ	<ul style="list-style-type: none"><li>電源, クラウドステータス, 5G-WiFi, 2.4G-WiFi, アップリンク</li></ul>
環境条件	<ul style="list-style-type: none"><li>動作温度: 0°C (32°F) から 45°C (113°F)</li><li>動作湿度: 5% から 95% ノン・コンデンシング</li></ul>
消費電力	<ul style="list-style-type: none"><li>最大12.9W</li></ul>
アンテナ	<ul style="list-style-type: none"><li>Type: 5 x ビルドイン・アンテナ (2 x 2.4 GHz, 2 x 5 GHz, 1 x BLE)</li><li>Gain: 3.9 dBi (2.4 GHz), 5.2 dBi (5 GHz), 4 dBi (BLE)</li></ul>
マウンティング	<ul style="list-style-type: none"><li>ウォールプレート (標準ブラケット), ウォールマウント (標準ブラケット), デスクトップ (オプションスタンド)</li></ul>
盗難防止	<ul style="list-style-type: none"><li>1 x screw lock</li></ul>

Wi-Fi	
標準規格	<ul style="list-style-type: none"><li>802.11a/b/g/n/ac/ax (Wi-Fi 6)</li><li>デュアルバンドコンカレント対応2.4 &amp; 5 GHz</li></ul>
データレート	<ul style="list-style-type: none"><li>802.11b: 1, 2, 5.5, 11 Mbps</li><li>802.11a/g: 6, 9, 12, 18, 24, 36, 48, 54 Mbps</li><li>802.11n: 6.5 – 300 Mbps (20 / 40 MHz)</li><li>802.11ac: 6.5 – 867 Mbps (20 / 40 / 80 MHz)</li><li>802.11ax: 3.6 – 574 Mbps (2.4 GHz, 20 / 40 MHz)</li><li>802.11ax: 3.6 – 2402 Mbps (5 GHz, 20 / 40 / 80 / 160 MHz)</li></ul>
アンテナ x 送受信数	<ul style="list-style-type: none"><li>2 x 2</li></ul>
ストリーム数	<ul style="list-style-type: none"><li>2; Uplink and downlink MU-MIMO support</li></ul>
電波強度 <sup>r1</sup>	<ul style="list-style-type: none"><li>2.4 GHz: 22 dBm<sup>2</sup></li><li>5 GHz: 22 dBm<sup>2</sup></li></ul>
チャンネル	<ul style="list-style-type: none"><li>2.4 GHz: 20, 40 MHz</li><li>5 GHz: 20, 40, 80, 160MHz</li></ul>
周波数	<ul style="list-style-type: none"><li>2.401 – 2.483 GHz<sup>3</sup></li><li>5.170 – 5.835 GHz<sup>3</sup></li></ul>
動作チャンネル	<ul style="list-style-type: none"><li>2.4G: 1 – 11 (US), 1 – 13 (Europe, Japan)</li><li>5 GHz<sup>3</sup>: 36 – 165 (US), 36 – 140 (Europe), 36 – 144 (Japan)</li></ul>

ESSID	<ul style="list-style-type: none"> <li>1ストリームにつき最大16 (合計32)</li> </ul>
認定	<ul style="list-style-type: none"> <li>FCC, IC, CE, TELEC, NCC, BSMI</li> </ul>

1: MIMOチェーン全体で集計され、アンテナゲインは含まれません。

2: 最大出力は地域の規制要件によって制限されます。

3: バンドおよびチャンネルは地域の規制要件によって制限されています。詳細は最新の証明書を参照してください。

## パフォーマンス

データレート	<ul style="list-style-type: none"> <li>最大574 Mbps (2.4 GHz)</li> <li>最大2402 Mbps (5 GHz)</li> </ul>
--------	---

## 特徴

無線	<ul style="list-style-type: none"> <li>802.11 k/r</li> <li>直交周波数分割多元接続(OFDMA)</li> <li>クライアント・アイソレーション</li> <li>オープン・メッシュ</li> <li>BSSカラーリング</li> <li>バンド・ステアリング</li> <li>Wi-Fi エンハンスド・オープン (OWE)</li> <li>Wireless Site Survey</li> </ul>
ネットワーク	<ul style="list-style-type: none"> <li>スパニングツリー・プロトコル (STP)</li> <li>Dynamic Host Configuration Protocol (DHCP)</li> <li>DHCP リレー</li> <li>802.1q</li> <li>アクセスコントロールリスト (ACL)</li> <li>ネットワークアドレス変換 (NAT)</li> <li>Dynamic VLAN</li> <li>Link Layer Discovery Protocol (LLDP)</li> <li>Smart Isolation</li> <li>IPv6 compatible</li> <li>Proxy ARP</li> </ul>
セキュリティ	<ul style="list-style-type: none"> <li>WPA-Personal (AES)</li> <li>WPA-Enterprise (AES)</li> <li>WPA2-Personal (AES)</li> <li>WPA2-Enterprise (AES)</li> <li>WPA3-Personal (AES)</li> <li>WPA3-Personal Transition (AES)</li> <li>WPA3-Enterprise (AES)</li> <li>WPA3-Enterprise transition (AES)</li> <li>Multi Pre-Shared Key (MPSK)</li> <li>MAC Address Authentication</li> <li>DHCP スヌーピング</li> <li>ARP Inspection</li> <li>L3 ファイアウォール</li> </ul>

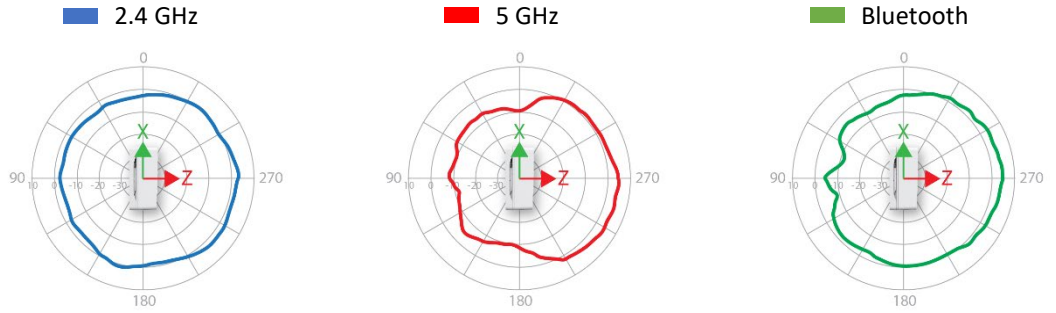
特徴	
メンテナンス	<ul style="list-style-type: none"> <li>ネットワーク・タイム・プロトコル (NTP)</li> <li>スタンドアローン</li> <li>ecCLOUDによる管理</li> <li>ecCLOUD-VPNCによる管理</li> <li>EWSシリーズコントローラーによる管理(Complete Tunnel/Split Tunnel)</li> <li>SSH</li> <li>QRコード・オンボーディング</li> <li>SNMP v2c</li> <li>Remote Syslog</li> <li>Discovery Tool</li> <li>ゼロタッチ・プロビジョニング (ZTP)</li> </ul>
QoS	<ul style="list-style-type: none"> <li>RSSI しきい値 (クライアント・フィルタリングの最適化)</li> <li>マルチキャストからユニキャストへの変換</li> </ul>
モビリティ	<ul style="list-style-type: none"> <li>Hotspot 2.0 R1</li> </ul>
その他	<ul style="list-style-type: none"> <li>Target Wake Time (TWT)</li> <li>iBeacon</li> <li>Hotspotキャプティブポータル</li> <li>Dynamic Authorization (DAE)</li> </ul>

AI-ENABLED 検知 <sup>4</sup>	
インターネット (WAN)	<ul style="list-style-type: none"> <li>Throughput (Up/Down)</li> <li>Packet Drops</li> <li>Roundtrip Latency</li> <li>Usage</li> </ul>
Wi-Fi Connection/ Experience	<ul style="list-style-type: none"> <li>DHCP Exchanges</li> <li>EAP Failures</li> <li>Slow Connectivity</li> <li>Connection Drops</li> <li>Poor Signal</li> <li>Beacon Miss</li> <li>Steering Efficiency</li> <li>AP Stability</li> <li>Wrong Key</li> <li>Inactivity</li> <li>Radio Congestion</li> <li>Wi-Fi Latency</li> <li>Hogging Airtime</li> </ul>
Wi-Fi ローミング	<ul style="list-style-type: none"> <li>Poor AP Selection</li> <li>Poor Overlap</li> <li>AP Slow Response</li> <li>Sticky Client</li> <li>Slow Roaming</li> </ul>
アプリケーション	<ul style="list-style-type: none"> <li>Reachability</li> <li>Upstream Health</li> <li>Downstream Health</li> </ul>

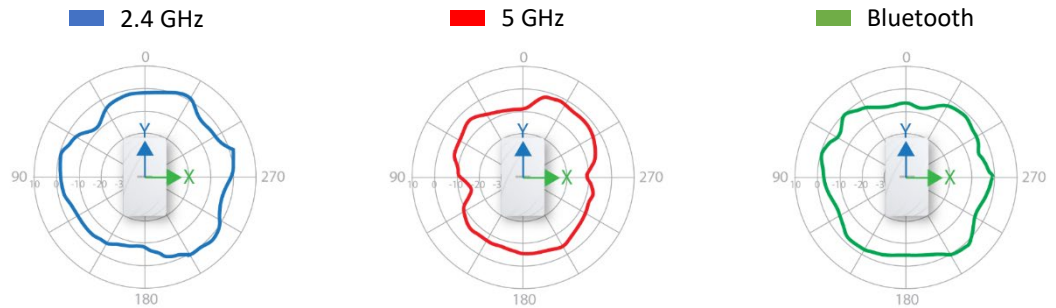
4: AIソリューション「Aprecomm VWE (Virtual Wireless Expert)」を有効にしてecCLOUDで管理した場合

信号カバレッジパターン

立面図



平面図



オプション・アクセサリ

Part Number	詳細	Remark
13150000338	電源アダプターとUS/JP, EU, UK, AUプラグ	1箱につき10個
123400002643A	デスクトップ・スタンドブラケット	1箱につき10個